

〈材料〉

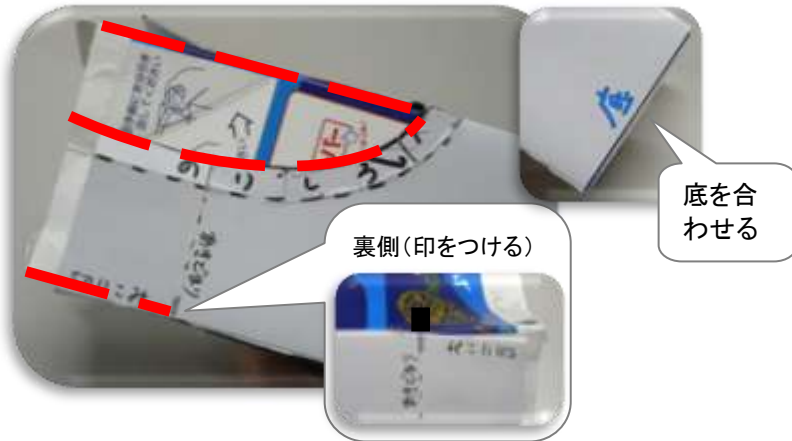
- 両面テープ(5mm幅) ○セロハンテープ
- 牛乳パック
- 型紙



- 新幹線印刷物(表)
(A4用紙に印刷後切取線で切ったもの)



① 牛乳パックに型紙をあて、切り取り線を写し切り抜く



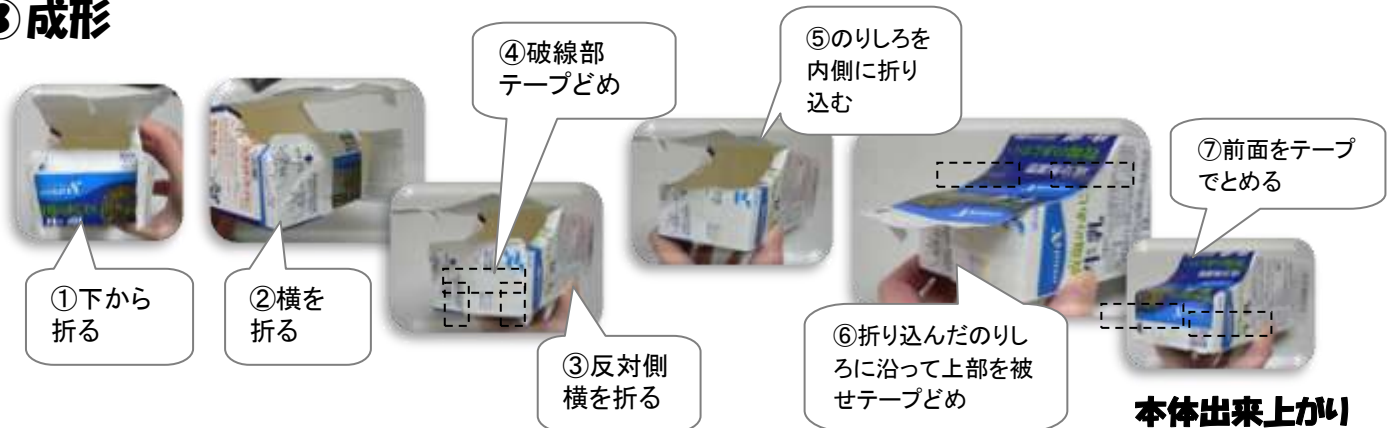
赤い点線を切る
(反対側も同様に)

② のりしろ部分を 1.5cm間隔で切り込みを入れる



のりしろに切り込み(赤線)を入れる
(反対側も同様に)

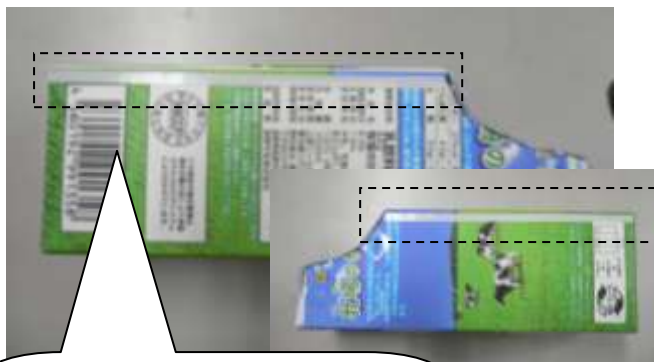
③ 成形



④ 装飾準備

●本体

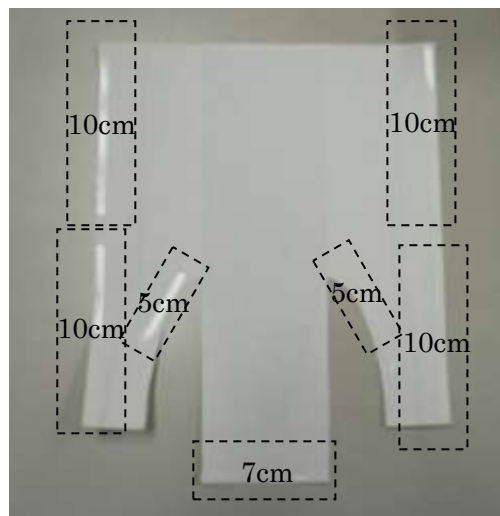
点線部:両面テープ(5mm幅)貼付位置



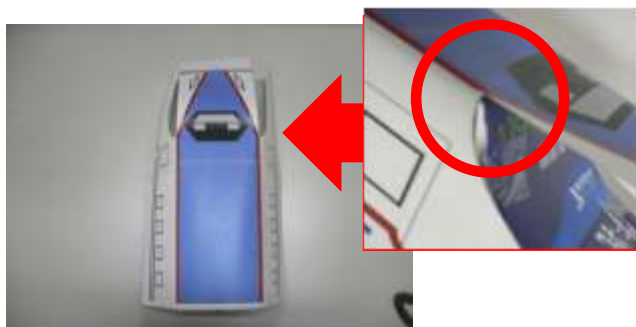
5mm幅両面テープ
約15cm側面に貼る(左右両方)

●新幹線印刷物(裏)

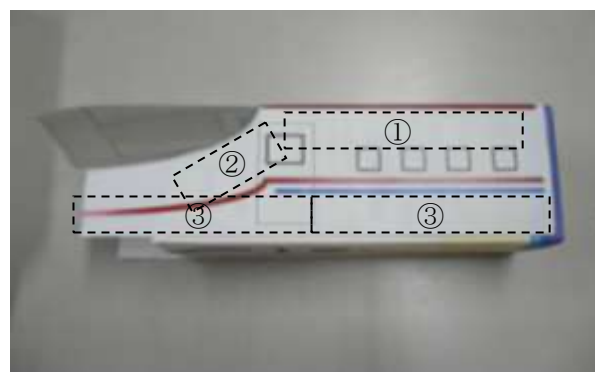
点線部:両面テープ(5mm幅)貼付位置



⑤ 本体へ貼り付け

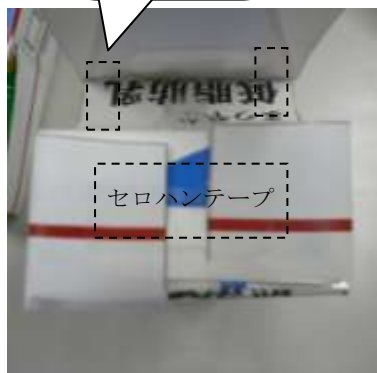


①印刷物を本体に合わせ屋根の部分に折目を付け、両面テープでとめる。
※かどを合わせる



②両面テープを番号順に貼り付ける

両サイドに
両面テープ



③前に折り、セロハンテープでとめる
曲線部に両面テープを貼る
(両サイド2ヶ所)



④前面曲線部をふんわり貼り付け、底を両面テープでとめる

完成!

